

# Warmtelevering Wonen Limburg (WWL)

14 december 2022



WWL is een middel om onze doelstellingen van pijler 2 (gasloos maken van complexen) zo sociaal en kosten effectief mogelijk te effectueren.

WWL zorgt nu voor de warmte afrekening van circa 2.500 afnemers die huurder zijn bij Wonen Limburg of WL Accent en enkele kopers. Dit aantal neemt toe op basis van onze duurzaamheidsstrategie.

WWL heeft geen eigen personeel en koop haar diensten in bij Wonen Limburg of bij externe partijen (ista, meetpartijen, onderhoudspartijen en adviespartijen).

Voordelen van WWL:

- Alle afnemers hebben hetzelfde tarief
- Het tarief wordt door bestuurder WWL bepaald
- Oplossing voor het “split incentive”
- Huurders genieten extra bescherming
- Kwaliteitseisen opgelegd door de ACM
- BTW-voordeel

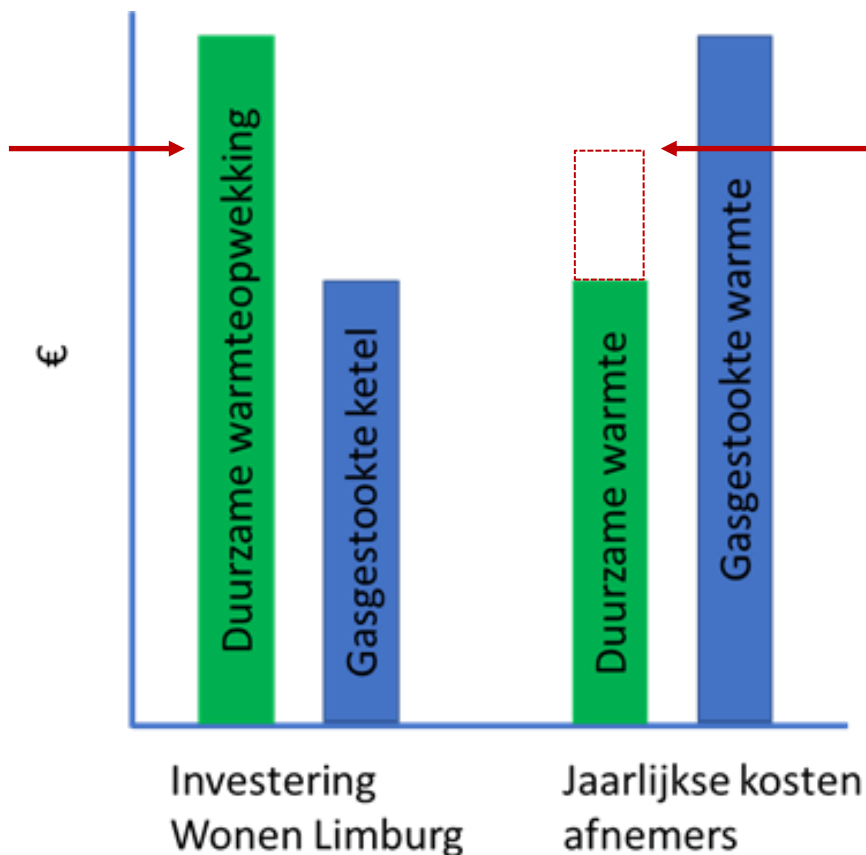
Nadelen van WWL:

- Extra administratieve lasten voor Wonen Limburg



## wonen limburg Split incentive

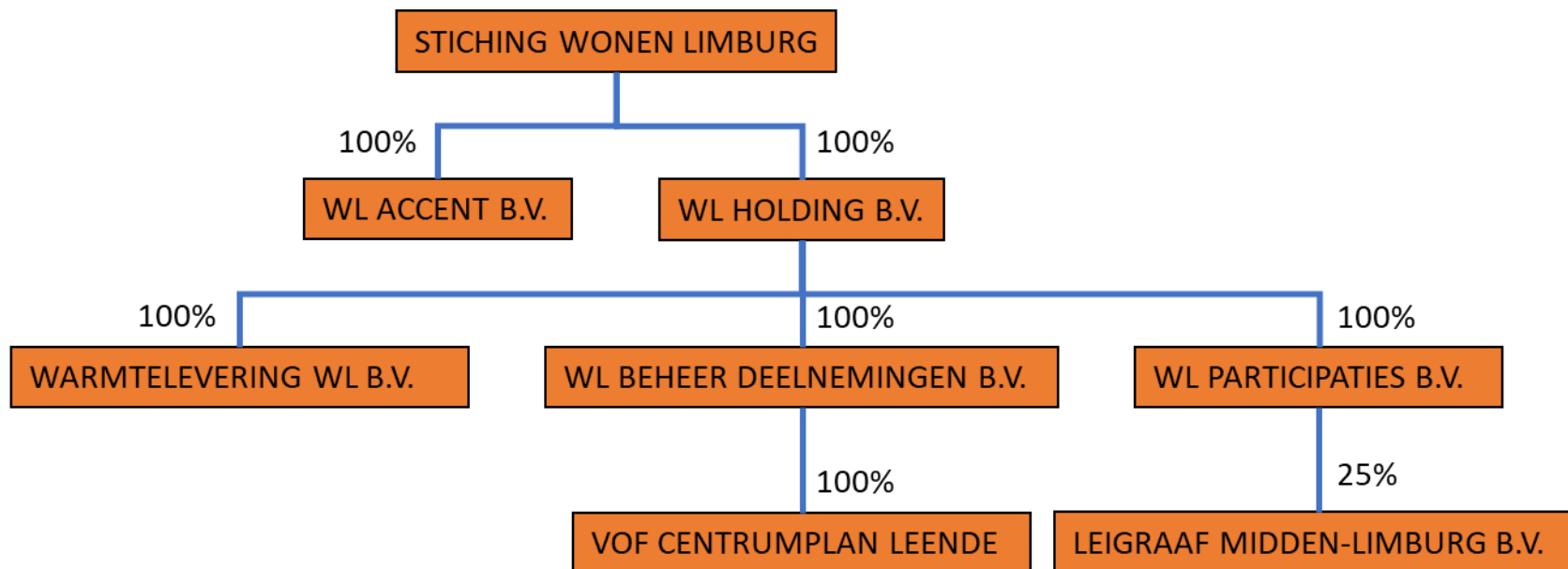
Door WWL wordt de investering verlaagd



Door WWL wordt het voordeel eerlijk verdeeld tussen gebouw eigenaar en huurder

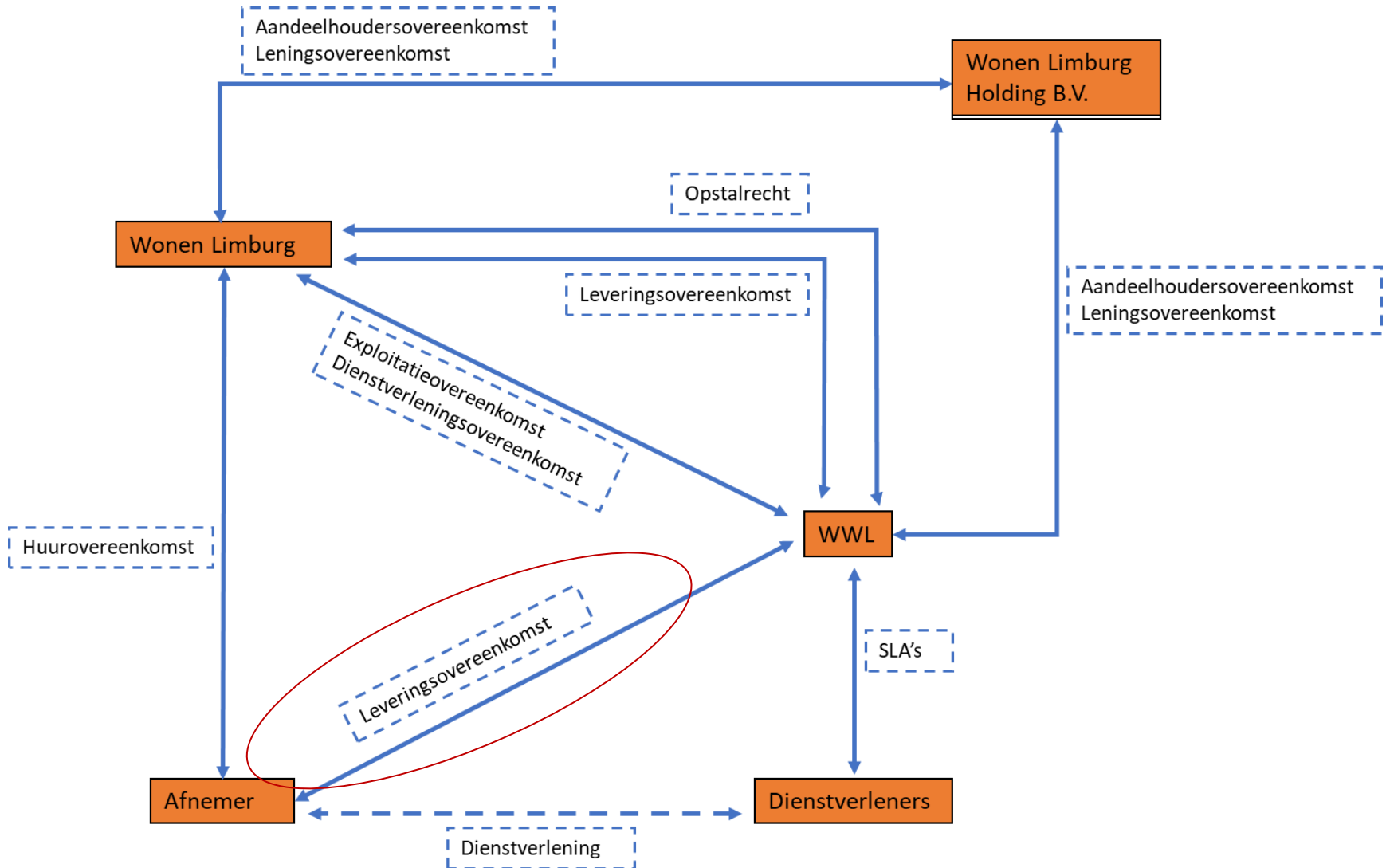


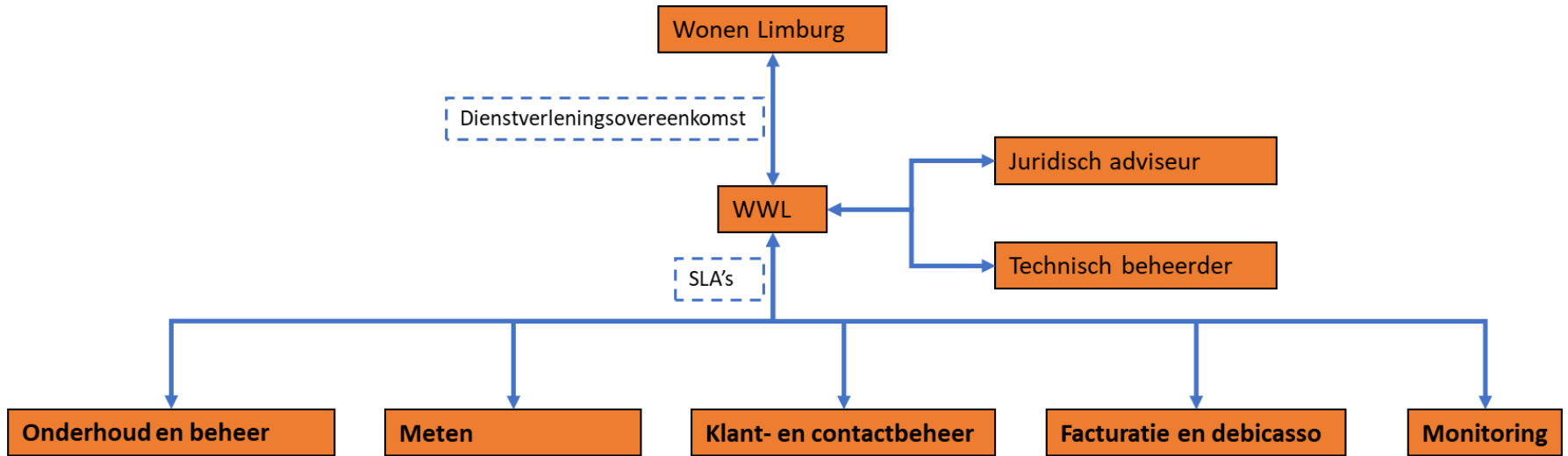
# WWL is een kleindochter van Wonen Limburg

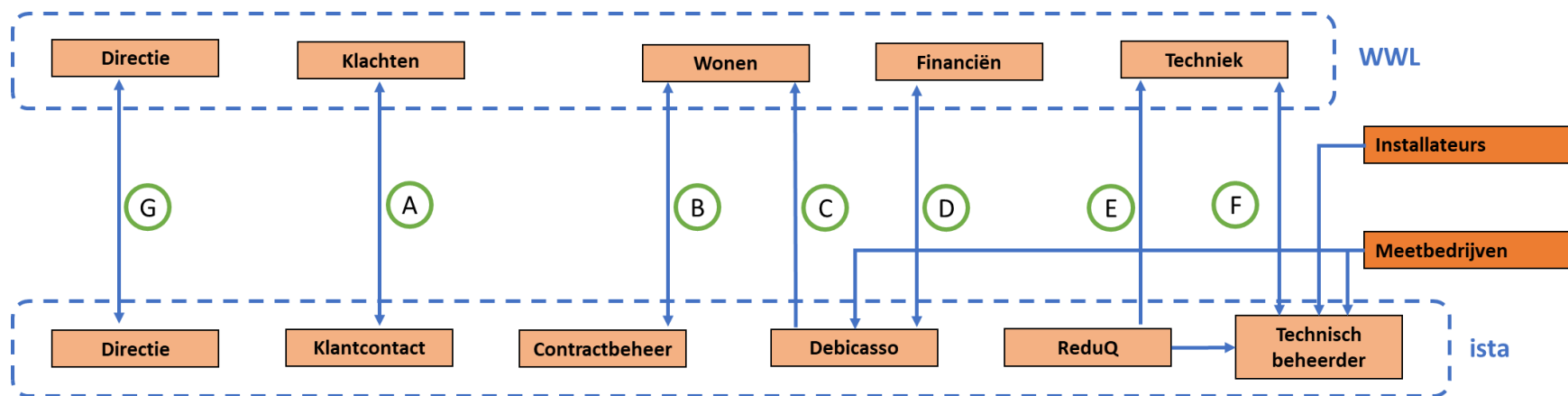




# Aparte leveringsovereenkomsten met afnemers

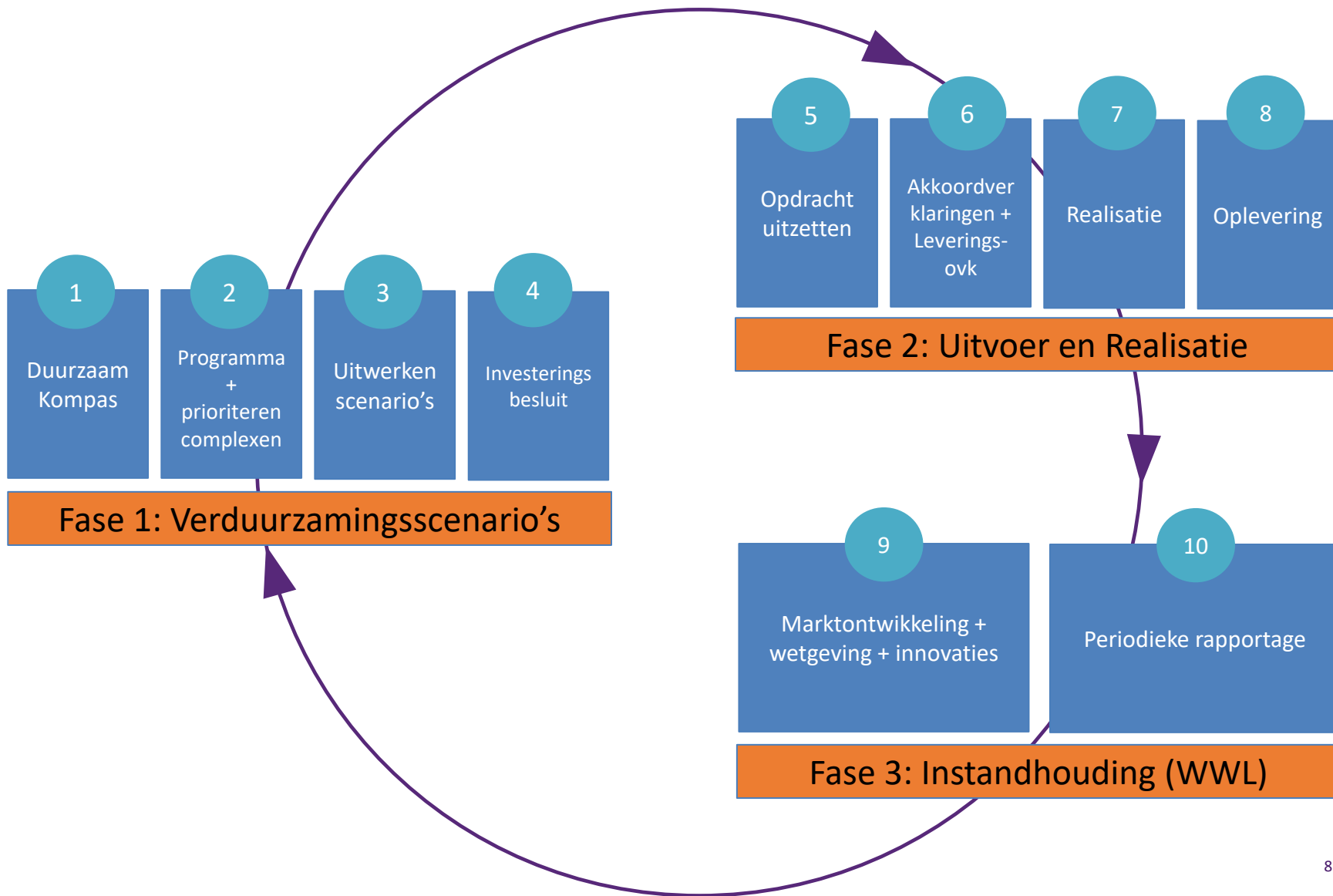








# Stappenplan gasloos maken van installaties







wonen limburg

## Projecten bestaand bezit van WWL





wonen limburg

# Nieuwbouw projecten van WWL (1/2)

**unica**  
energy solutions

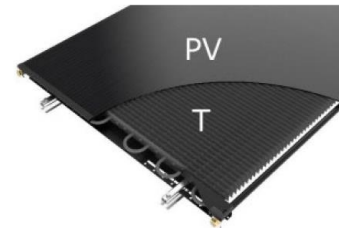
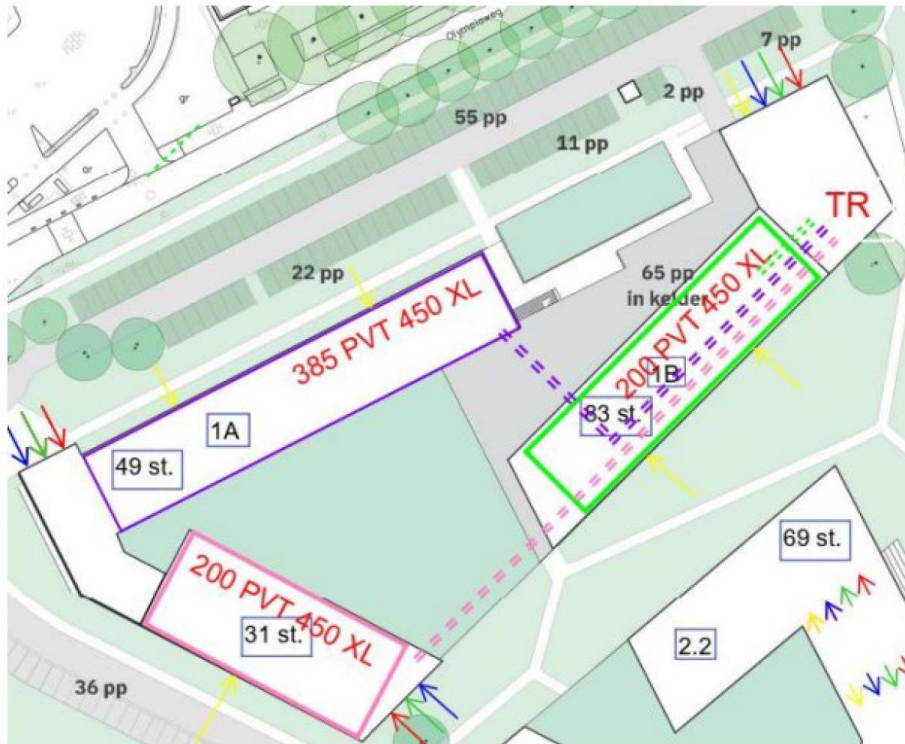


**De Scheg te  
Maastricht  
Wonen Limburg**

Ontwerp, realisatie en instandhouding van energiecentrale

Versie 22 april 2022

*samen maken we de toekomst*



Afbeelding PVT paneel

### Materiaalgegevens PVT panelen

Model	PVT M3 450 XL
Watt piek	450 Wpiek
LxBxH	2130 x 1055 x 65 mm

➡ Geen PVT op Scheg 2

### Omvormers op het dak

Voor het dak met 385 panelen -> 173 Wpiek -> 3 stuks

Voor de daken met 200 panelen -> 90 Wpiek -> 2 x 2 stuks

Dit moet wel nog in de SMA designtool ingevoerd worden.

Vervolg afspraken?